

Hadsund Sejlklub

Bestyrelsen Hadsund Sejlklub

Relevant lovgivning:

- Lov om beskyttelse af havmiljøet med senere ændringer (Havmiljøloven)
- Bekendtgørelse om modtagefaciliteter for affald fra skibe, om skibes aflevering og havnes affaldsplaner (Modtagebekendtgørelsen)

Ansvarlig for udarbejdelsen:

Formand Paw Kristensen

Ansvarlig for gennemførelsen:

Bestyrelsen for Hadsund Sejlklub

Indhold:

1. Beskrivelse af havnens modtageordning
2. Beskrivelse af procedurer for modtagelse og indsamling af affald
3. Oplysninger om modtagefaciliteterne til brugerne af havnen
4. Procedure for løbende konsultationer med brugerne af havnen
5. Vurderinger af behovet for ændringer i havnens modtagefaciliteters type og kapacitet
6. Indberetning ved utilstrækkelig kapacitet
7. Beskrivelse af afgiftsordningen
8. Høringsprocedure for affaldsplan

Bilag: Klageformular til indberetning ved utilstrækkelig kapacitet

1. Beskrivelse af havnens modtageordning

(angiv kapacitet for beholder i L)

Kloakspildevand		
Type af faciliteter	Kapacitet (L)	Placering af faciliteter:
Mobilt anlæg til holdingtanke	Ingen	
Stationært tømningssanlæg til holdingtanke	Hadsund Sejlklub	1.
Tilkaldelse af slamsuger	Havnefoged	Tlf. 42 71 17 03
Udslagsvask til tømning af kemiske toiletter	Serviceplads autocamper	2.
Almindelige toiletkummer	Klubhus	3.
Andet: Tømning af grå vand	Serviceplads autocamper	2.

Driftsaffald – olie og kemikalier		
Type af faciliteter	Kapacitet (L)	Placering af faciliteter:
Tank/beholder til ren spildolie	1000 L	4.
Tank/beholder til olieholdigt vand/bundvand	1000 L	4.
Mobilt anlæg til bundvand	ingen	
Stationært anlæg til bundvand	Nej	
Beholder/container til forskellige typer flydende farligt affald (fx malingsrester og fortynder)	Nej	
Beholder/container til forskellige typer fast farligt affald	Nej	
Beholder/container til akkumulatorer og batterier	Nej	
Beholder til fast olieaffald	Nej	
Andet:		

Hadsund Sejlklub

Bestyrelsen Hadsund Sejlklub

Driftsaffald – almindeligt affald		
Type af faciliteter	Kapacitet (L)	Placering af faciliteter:
Container til dagrenovation	2 x 600 L (3 x 600 L i sommer halv året	5.
Skraldespande/stativer til dagrenovation	1	5.
Container til pap og papir	Nej	
Flaskecontainer	Ja, 2500 L	5.
Container til metal (øl- og sodavandsdåser evt. konserver)	Ja, 200 L	5.
Container til plast	Ja, 200 L	5.
Container til tovrester/bundgarn	Nej	
Andet:		

2. Beskrivelse af procedurer for modtagelse og indsamling af affald

Ved etablering af effektive modtageordninger er det ønsket at medvirke til, at der kan opnås en positiv miljømæssig effekt, idet det vil motivere de skibe, som anløber danske havne til at aflevere alt deres affald i havnene, i stedet for at udlede/dumpe det i havet.

Den enkelte skibsfører skal orientere sig om åbningstider samt, hvorvidt en modtagefacilitet er selvbetjent eller betjent..

3. Oplysninger om modtagefaciliteterne til brugerne af havnen

Der udarbejdes et oversigtskort, der viser havnens område med de forskellige faciliteters placering samt relevant information.

Kortet er ophængt ved havnekontoret og affald kabys.

Vedhæft oversigtskort ved indsendelse af affaldsplan.

4. Procedure for løbende konsultationer med brugerne af havnen

Konsultationen af brugerne af havnen kan ske ved:

Vælg relevante svar:

- Generalforsamling
- Medlemsmøde
- Andet: kontakt bestyrelsen

Hadsund Sejlklub

Bestyrelsen Hadsund Sejlklub

5. Vurderinger af behovet for ændringer i havnens modtagefaciliteters type og kapacitet

Havnen bør foretage løbende visuel inspektion af de eksisterende faciliteter til modtagelse af de forskellige former for affald, og løbende indrette kapaciteten efter forholdene, således at der altid er tilstrækkelig kapacitet.

Eventuelle indberetninger om utilstrækkelig kapacitet fra havnens brugere behandles løbende med henblik på at sikre tilstrækkelig kapacitet.

Ajourføring:

Årligt foretages en grundig gennemgang af den samlede affaldsplan med henblik på at foretage nødvendig revision.

6. Indberetning ved utilstrækkelig kapacitet

Indberetning af utilstrækkelig kapacitet i havnens affaldsordning kan ske ved henvendelse til Havnefogeden, som herefter kan udlevere en klageformular (se bilag). Klagen stiles til Havne-bestyrelsen, som fremsender kopi til Miljøstyrelsen.

7. Beskrivelse af afgiftsordningen

Afgift for aflevering af alle former for driftsaffald er omfattet af "No-Special-Fee" princippet (NSF), hvilket betyder, at alle udgifter for affaldsbortskaffelse samt udgifter til etablering og drift af modtageordningen er inkluderet i havnens normale havnetakster.

Er der skibe der ikke betaler havneafgift, så skal havnen rette henvendelse til Miljøstyrelsen.

8. Høringsprocedure for affaldsplan

Affaldsplanen har været til udtalelse hos:

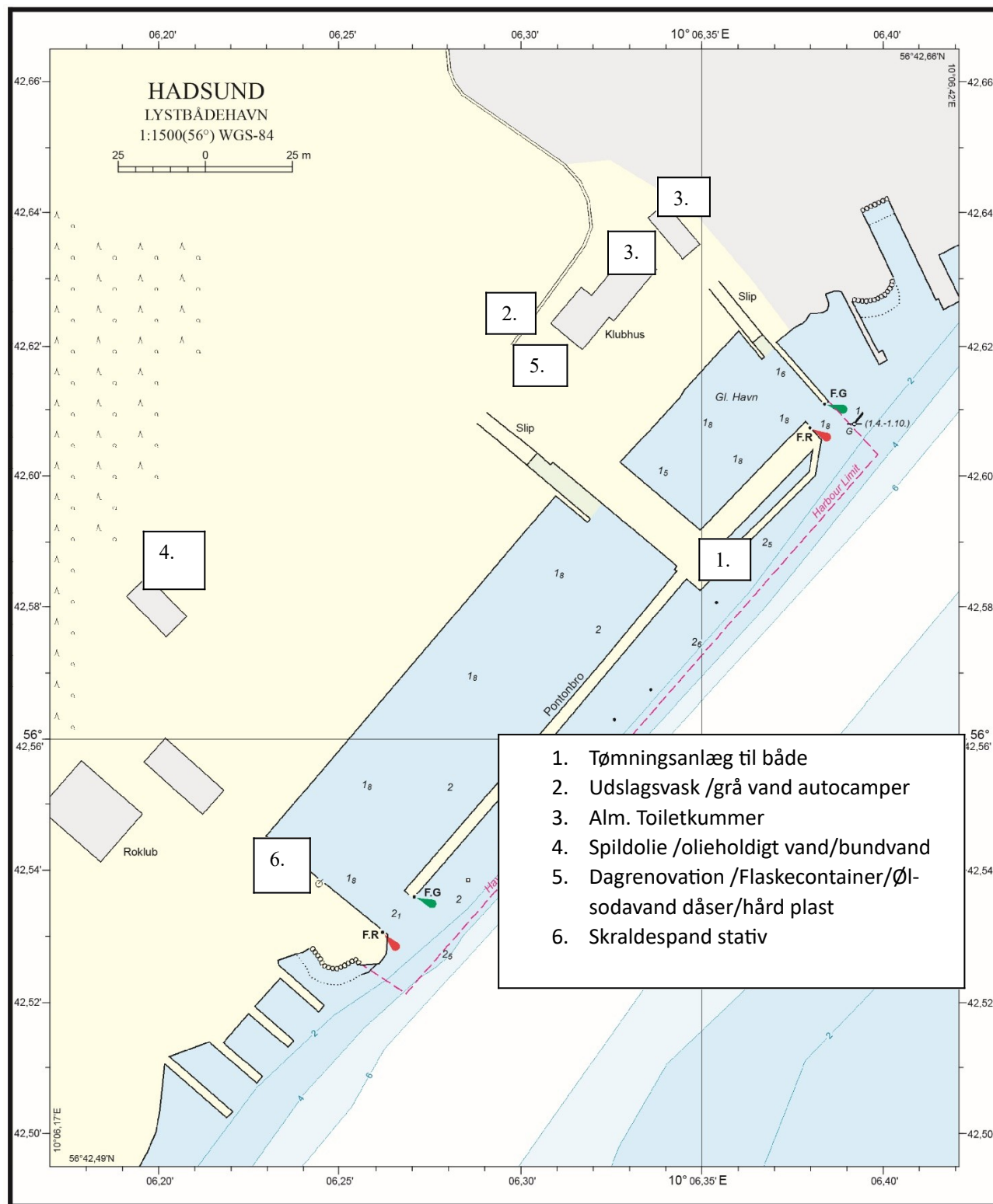
Anfør relevante parter, fx:

- Beliggenhedskommunen
- Fiskeriforeningen
- Relevante parter i forbindelse med erhvervshavne
- Andre

Eventuelle bemærkninger til affaldsplanen indsættes nedenfor eller vedlægges som bilag:

Hadsund Sejklub

Bestyrelsen Hadsund Sejklub



Hadsund Sejlklub

Bestyrelsen Hadsund Sejlklub

Klageformular

Skal være tilgængelig for havnens brugere

Til:

- Hadsund Sejlklub
- Thygeslundvej 3
- 9560 Hadsund

Att.: Havnekontoret
E-mail: Havnekontor@hadsundsejlklub.dk

Klage vedr. utilstrækkelige modtagefaciliteter til affald:

Forslag til forbedringer:

Evt. bemærkninger

Med venlig hilsen

Ja tak, vil gerne kontaktes for yderligere uddybning af ovenstående.

Tlf.: _____ eller e-mail adresse: _____

Havnebestyrelsen indsender en kopi af klagen til Miljøstyrelsen.

Hadsund Sejlklub

Bestyrelsen Hadsund Sejlklub