

# Hadsund sejlklubs Onsdagssejladser 2019

## 1. Tidsbegrænsning

Der er tidsbegrænsning på 1 timer og 30 min regnet fra startsignal.

Første start kl. 18.00

Anden start umiddelbart efter sidste båd er i mål dog senest kl. 19.15

## 2. Protester

I tilfælde af protest mod en båd for overtrædelse af sejlsbestemmelserne, skal den båd, der protesteres imod så vidt mulig prajes. Protestflag skal omgående sættes (signalflag "B") som er et rød splitflag.

Protesten skal afleveres skriftlig senest en halv time efter ankomst til havnen.

En båd, som erkender at have overtrådt en regel om retten til vejen, kan rette fejlen ved at foretage en 720 graders vending. Vær opmærksom på reglerne for dette.

Dommeren afgør alene eventuelle protester, man kan dog lave en appel for Hadsund Sejlklubs kapsejlsudvalg, som behandler denne på sit første kommende møde.

X individuel  
tilbagekald.



**Tilbagekaldelse af enkelte både.**

**1 trut, X hejses.**

når alle de tyvstartende både er  
genstartet sænkes flag.

I tilfælde af at der ligger en båd forankret ved sejlunionens ankerbøjer skal disse både passeres i respektabel afstand.

# Hadsund sejlkлубs Onsdagssejladser 2019

## 3. Banen

- Mærke 1: Start og mål er nær Nybrogårds mole, mellem to udlagte mærker ved dommerbåd.  
Ca. pos (N 56.41.433 – E 10.04.554)
- Mærke 2: Udlagt mærke Nybrogårdsvej (sejlunionens anker bøjle) (N 56.41.965 – E 10.04.070)
- Mærke 3: Udlagt mærke ved Ballegård (sejlunionens anker bøjle) (N 56.41.096 – E 10.05.041)
- Mærke 4: Sydlig kompas ved Skarodde. (N 56.41.617 – E 10.03.430)
- Mærke 5: Rød kost ved Aamølle. (N 56.41.517 – E 10.05.846)
- Mærke 6: Rød kost 2. nærmest Kongsdal. (N 56.41.248 – E 10.03.999)
- Mærke 7: Rød kost overfor nr. 2 grønne kost ved Thygeslund. (N 56.41.683 – E 10.06.021)

### **BEMÆRK ALLE BANER SEJLES BAGBORD RUNDT**

Bane A	1 – 5 – 4 – 1 (ca vind 80-121 °)	2,6 sm
Bane A	1 – 4 – 5 – 1 (ca vind 260-301 °)	2,6 sm
Bane B	1 – 3 – 2 – 1 (ca vind 121-200 °)	2,0 sm
Bane B	1 – 2 – 3 – 1 (ca vind 301-20 °)	2,0 sm
Bane C	1 – 7 – 6 – 1 (ca vind 20-80 °)	2,3 sm
Bane C	1 – 6 – 7 – 1 (ca vind 200-260 °)	2,3 sm

Sejles bane A sættes signal flag Q (gult)



Sejles bane B sættes signal flag W (blå/hvid/rød)



Sejles bane C sættes signal flag E (blå/rød)

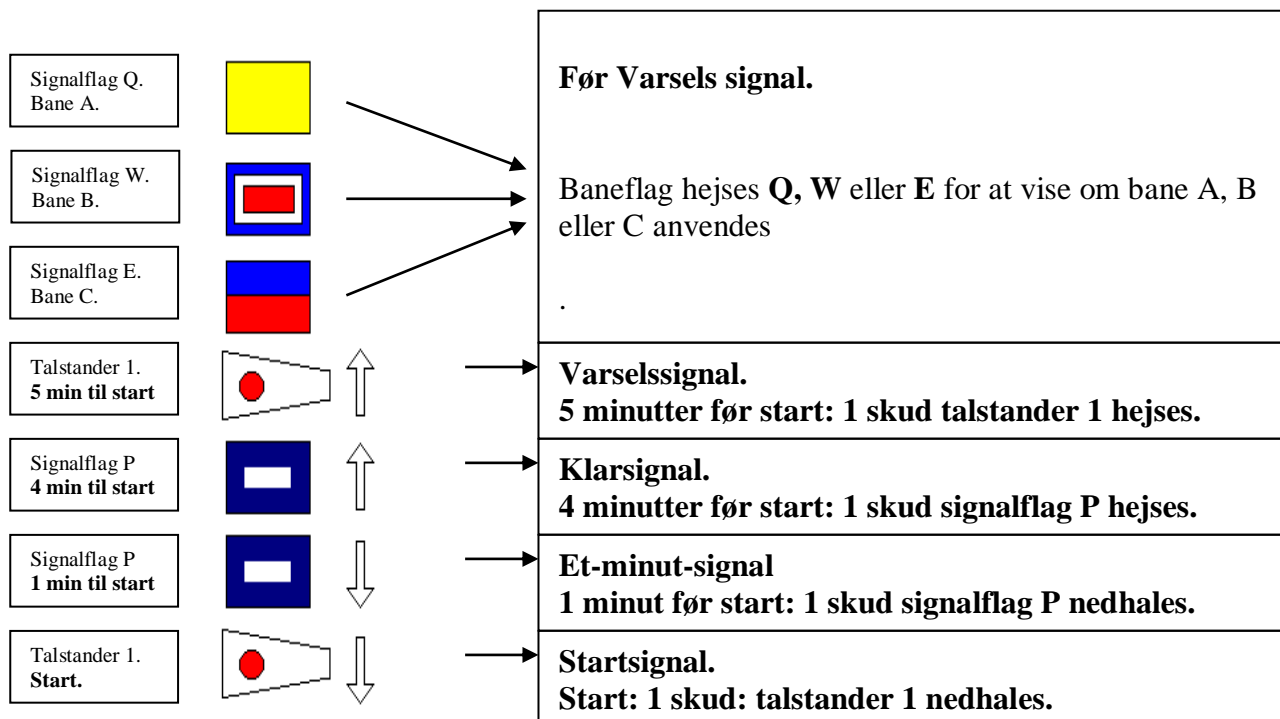


# Hadsund sejlklubs Onsdagssejladser 2019

## 4. Startprocedure

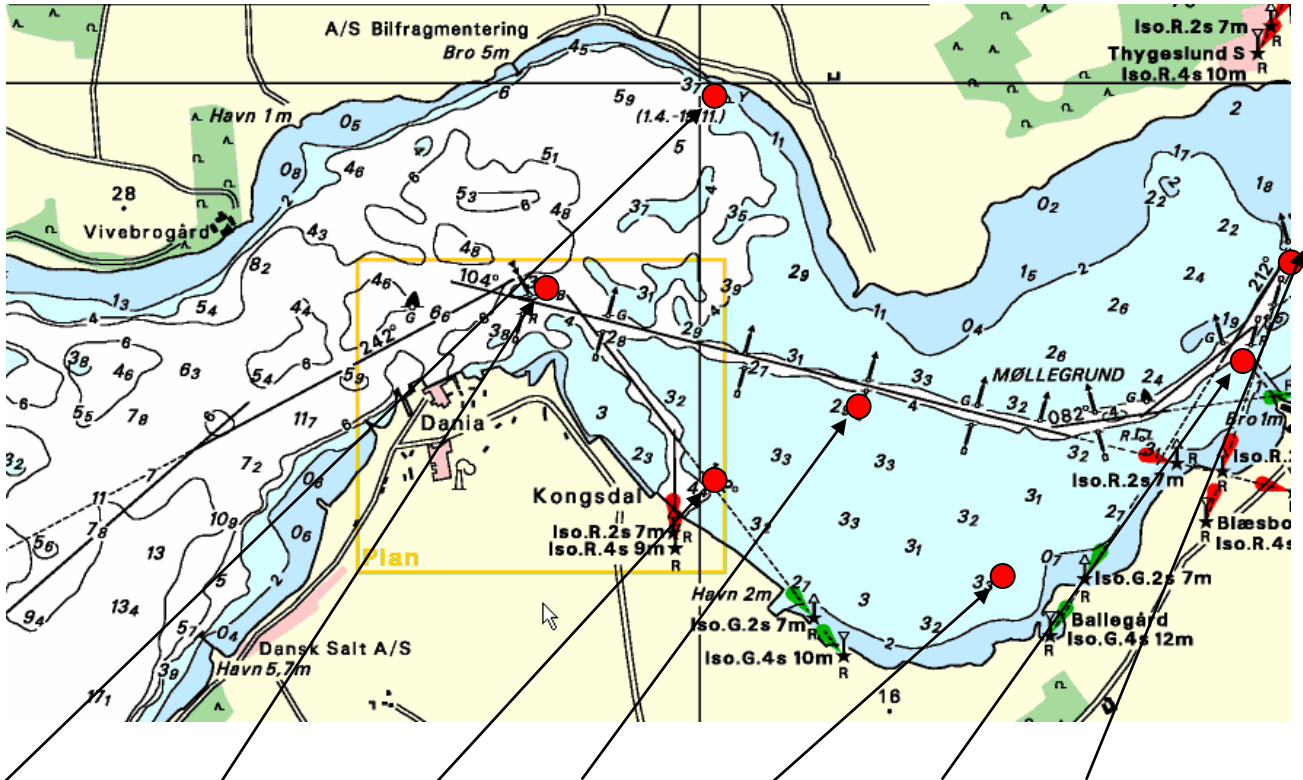
*Første start kl. 18.00.*

*Anden start senest kl. 19.15.*



# Hadsund sejlklubs Onsdagssejladser 2019

## 5. Banen



Mærke 2    Mærke 4    Mærke 6    Mærke 1    Mærke 3    Mærke 5    Mærke 7

Mærke 1: Start og mål er nær Nybrogårds mole, mellem to udlagte mærker ved dommerbåd.  
Ca. pos (N 56.41.433 – E 10.04.554)

Mærke 2: Udlagt mærke Nybrogårdsvej (sejlunionens anker bøjle) (N 56.41.965 – E 10.04.070)

Mærke 3: Udlagt mærke ved Ballegård (sejlunionens anker bøjle) (N 56.41.096 – E 10.05.041)

Mærke 4: Sydlig kompas ved Skarodde. (N 56.41.617 – E 10.03.430)

Mærke 5: Rød kost ved Aamølle. (N 56.41.517 – E 10.05.846)

Mærke 6: Rød kost 2. nærmest Kongsdal. (N 56.41.248 – E 10.03.999)

Mærke 7: Rød kost overfor nr. 2 grønne kost ved Thygeslund. (N 56.41.683 – E 10.06.021)

**God fornøjelse på turene**  
**Styregruppe sport, Hadsund Sejlklub**